

NuPiWi – Walnuss-Veranstaltung

Walnuss regional entwickeln: Kooperationen von Anbau bis Vermarktung

Wann: Dienstag, 09. Juni 2026 - Programm 08.30 – 16.30 Uhr

Wo: OGV Vereinsheim Mönchberg, Weingartenstraße 38, 71083 Herrenberg

Die Walnuss erlebt in Deutschland neue Aufmerksamkeit: als hochwertiges, regionales Lebensmittel und als zukunftsfähige Baumkultur in Streuobst-, Agroforstsystemen und Plantagen. Im Raum Herrenberg knüpft das Walnuss-Netzwerk Die NussSammler an diese Tradition an und zeigt, wie aus verstreuten Beständen wieder eine moderne regionale Wertschöpfung entstehen kann.

Die Veranstaltung lädt Erzeuger, Akteure aus Verarbeitung und Vermarktung sowie Interessierte ein, Kooperationsmöglichkeiten entlang der Walnusswertschöpfung zu diskutieren und Einblicke in bestehende Praxis zu gewinnen. Ziel ist es, gemeinsame Perspektiven für eine lebendige regionale Walnussentwicklung im Stuttgarter Umland und darüber hinaus auszuloten.

Anmeldung: <https://veranstaltungen.uni-kassel.de/event/walnuss-regional-entwickeln-juni26-5922>

Die Veranstaltung selbst ist kostenfrei – Mittagessen auf Spendenbasis vor Ort

Programm:

08.30 Uhr Ankommen mit Kaffee

09.00 Uhr OGV Vereinsheim Mönchberg, Weingartenstraße 38, 71083 Herrenberg

- Vorstellungsrunde
- Die NussSammler (Anne Haugk-Nürnberger)
- Besichtigung Walnusswiese Familie Kurz
- Besichtigung Ölmühle & Live-Ölpressung bei Obst & Agrarhandel Mönchberg GbR

12.30 Uhr Mittagessen mit Walnussprodukten von Die NussSammler

13.30 Uhr Impulse

- Was gilt es vor der Gründung einer Erzeugergemeinschaft zu beachten? (Daniel Schloz, Geschäftsführer reBio)
- Was kostet eine regionale Walnuss und wo entsteht Wert? (Anne Haugk-Nürnberger, Die NussSammler & Tobias Hoppe, Bioland)

14.45 -15.00 Uhr Pause

- Impulse regionaler Akteure im Bereich Walnuss Anbau, Verarbeitung und Vermarktung
- Diskussion, Workshop und nächste Schritte (Moderation: Victor Anspach & Matthias Heer, SilvoCultura)

16.30 Uhr Veranstaltungsende – Vernetzung bei Kaffee und Nussecken



**DIE NUSS
SAMMLER**



Kontakt/Fragen:

Tobias Hoppe: +49 151 17117818

tobias.hoppe@bioland.de

Victor Anspach: +49 177 68 24 888

info@silvocultura.de

**U N I K A S S E L
V E R S I T Ä T**

Gefördert durch:



Projekträger



Das Projekt NuPiWi „Heimische Erzeugung von Nüssen und Pilzen als gefragte und gesunde Eiweißquellen durch Wissenstransfer fördern“ organisiert von 2025 – 2027 Veranstaltungen für die Praxis gemeinsam mit Expert:innen und Praxisbetrieben.

Förderkennzeichen 2824CPH015 – <https://www.uni-kassel.de/go/nupiji>

aufgrund eines Beschlusses
des Deutschen Bundestages

Veranstalter:

Bioland Praxisforschung GmbH,

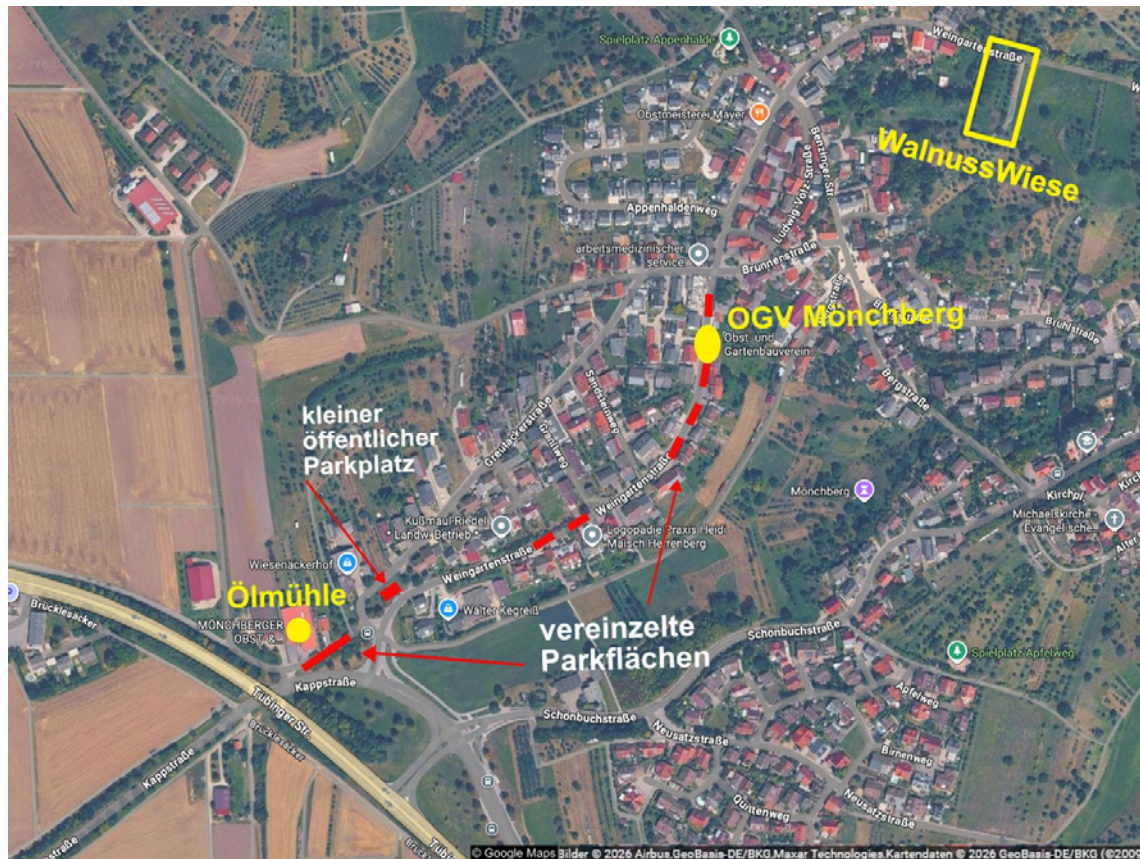
<https://www.bioland.de/services/fachinfos-leistungen/praxisforschung>

SilvoCultura GmbH, <https://silvocultura.ch/>

Die NussSammler, <https://die-nussammler.de/>

Universität Kassel (Projekt NuPiWi), <https://www.uni-kassel.de/go/nupiw>

Parkmöglichkeiten in Herrenberg



Von der OVG Mönchberg zur Walnusswiese und zur Ölmühle ist der Weg jeweils ca. 500 m.